



„Die mehrsprachige und intuitive Expensya-Lösung passt sich perfekt den spezifischen Bedürfnissen von Rimowa an und erfüllt alle Erwartungen der Mitarbeitenden im Berufsalltag“

Jasmin Merz

Sales Coordinator und Travel Manager
Responsible bei Rimowa

Kundenbeispiel RIMOWA

Die Reisekostenabrechnung der Zukunft!



www.expensya.com

Kundenbeispiel Rimowa

Mit der Internationalisierung von Rimowa wurde die Notwendigkeit der Einführung einer intelligenten Lösung deutlich, die es allen Mitarbeitenden in den verschiedenen Ländern erlaubt, ihre Reisekostenabrechnungen nach und nach zu verwalten. Jasmin Merz, Sales Coordinator bei Rimowa, berichtet über die Einführung von Expensya zur Verwaltung von Reisekostenabrechnungen im Unternehmen.

Vorstellung von Rimowa

Rimowa ist ein 1898 gegründetes deutsches Reisegepäckunternehmen mit Sitz in Köln. Die vom Unternehmen hergestellten Koffer sind bekannt für ihre parallel verlaufenden Rillen, die zu den Hauptmerkmalen der Marke geworden sind. 2016 wird Rimowa Teil des Weltmarktführers für Luxusgüter LVMH (Louis Vuitton Moët Hennessy) und gleichzeitig das erste deutsche Haus der Gruppe.



Die Lage vor Expensya

Vor der Einführung von Expensya nutzte Rimowa ein traditionelles Verfahren für die Verwaltung der Reisekostenabrechnungen. Die Mitarbeitenden mussten die Geschäftsausgaben in eine Excel-Datei eintragen und sie zusammen mit den Belegen zur Validierung und Erstattung per E-Mail an die Buchhaltung schicken. Häufige Fehler bei der Dateneingabe, der zeitliche Aufwand oder an die Finanzabteilung nicht weitergeleitete Rechnungen zählten zu den Hauptproblemen des Unternehmens. Auch die Erstattungs- und Validierungsprozesse waren komplex und die Datenübermittlung zwischen den Abteilungen so schwerfällig, dass die Verwaltung der Reisekostenabrechnungen für alle Beteiligten mühsam und zeitaufwändig war.

„Wenn die Ausgaben falsch verbucht waren, mussten wir wieder von vorne anfangen – und das hat viel Zeit gekostet“

Infolge des raschen Wachstums und der Internationalisierung des Unternehmens stieg mit der Zahl der Beschäftigten auch die Zahl der Geschäftsreisen. Die Spesenabrechnungen wurden immer mehr und die wachsende Zahl der Mitarbeiter aus verschiedenen Ländern machten den Abrechnungsprozess noch komplexer.

„Die Excel-Dateien waren auf Deutsch verfasst, und Mitarbeitende, die diese Sprache nicht beherrschen, hatten Schwierigkeiten, ihre Ausgaben einzutragen.“

Angesichts dieser zunehmenden Probleme beschloss das Unternehmen den Übergang zu einer End-to-End-Lösung, die den gesamten Prozess unter Berücksichtigung der Besonderheiten der einzelnen Niederlassungen flüssiger machen und den Berufsalltag der Mitarbeitenden erleichtern sollte. Rimowa entschied sich für Expensya und die unternehmensweite Bereitstellung dieser Lösung.



Nach dem Übergang zu Expensya

Expensya passt sich den spezifischen Bedürfnissen von Rimowa an

Durch ihre Fähigkeit, sich den Besonderheiten jedes Unternehmensteils anzupassen, fand die Lösung sofort bei allen Teams Anklang. Heute sind alle Daten von Rimowa in einer vollständigen und intuitiven Schnittstelle zentralisiert, über die die

Führungskräfte alle Geschäftsausgaben des Teams in Echtzeit verfolgen und analysieren können. Der Zugriff auf diese Art von Informationen gibt den Teams Einblick in die Kosten des Unternehmens und die Möglichkeit, die Ausgabenrichtlinien jederzeit anzupassen. Die Finanzabteilung kann Ausgaben nun leichter überwachen und Ausgaben-Dubletten oder andere Anomalien bei den entstandenen Kosten schnell erkennen.

Expensya ist als selbstlernende Lösung skalierbar und passt sich an die verschiedenen Sprachen und Länder ihrer Benutzer an. Die in 8 Sprachen bereitgestellte Lösung hat den Mitarbeitenden von Rimowa den Alltag wesentlich leichter gemacht. Dazu Jasmin Merz, Sales Coordinator des Unternehmens: **„Unsere Mitarbeitenden finden die Lösung Expensya ausgesprochen praktisch und intuitiv. Sei es Französisch, Englisch oder Deutsch – jeder kann seine Muttersprache wählen und die Lösung problemlos benutzen. Für ein internationales Unternehmen wie Rimowa ist das großartig!“**



Mobile Verwaltung von Reisekostenabrechnungen und Automatisierung der Validierungs-Workflows

Mobilität ist für ein internationales Unternehmen wie Rimowa ein Muss. Mit Mitarbeitenden, die viel auf Geschäftsreise sind, ist das Erstellen und Senden von Spesenabrechnungen von unterwegs eine absolute Notwendigkeit für das Unternehmen.

Besonders zu schätzen wissen die Rimowa-Teams das mühelose Erstellen und Versenden von Spesenabrechnungen über die mobile Anwendung, gerade wenn sie unterwegs sind. Mit der Anwendung nehmen sie schnell und intuitiv ein Foto ihres Belegs auf und senden die Reisekostenabrechnung in Echtzeit zur Validierung an ihre Vorgesetzten. Die in Expensya integrierte intelligente Erkennung, die diesen Prozess erleichtert, gefiel den Mitarbeitenden von Rimowa sofort und spart Ihnen viel Zeit. Dank der OCR+ Technologie werden alle Rechnungsdaten binnen Sekunden erkannt und automatisch eingegeben. Mehr als ein einfaches Foto von der Rechnung braucht es dafür nicht. Die manuelle Eingabe entfällt, der Prozess wird vereinfacht und Eingabefehler treten so praktisch nicht mehr auf.

„Die mobile Anwendung ist vollständig an unsere Nutzungsbedürfnisse angepasst, insbesondere für Außendienstmitarbeiter. Man kann seine Ausgaben von unterwegs verwalten und hat dieses Thema noch vor der Rückkehr nach Hause abgehakt. Das ist deutlich einfacher und eine der herausragenden Möglichkeiten, die uns zuvor fehlte und uns jetzt eine weitere Optimierung unserer Prozesse ermöglicht.“

Der Validierungs-Workflow von Reisekostenabrechnungen läuft jetzt flüssiger und ist für alle Beteiligten klarer. Wie Jasmin Merz sagt, können die Mitarbeitenden den Status ihrer Spesenabrechnungen in Echtzeit verfolgen und wissen, ob angefallenen Ausgaben validiert, erstattet oder

abgelehnt werden. Expensya erleichtert die Übermittlung der Aufwendungen der Mitarbeitenden, ihre Validierung und Integration in die Buchhaltung, und eine doppelte Eingabe entfällt. Die Echtzeitsynchronisation zur Verfolgung der Ausgaben ist für Rimowa ein großer Gewinn.

„Früher mussten wir zur Finanzabteilung gehen, um zu sehen, wie weit die Bearbeitung unserer Spesenabrechnungen war.“



Innovative Funktionen und erhebliche Zeitersparnis

Die Lösung bietet einzigartige und innovative Funktionen zur Optimierung und Automatisierung des Verwaltungsprozesses von Reisekostenabrechnungen im Unternehmen. Für die französischen Mitarbeiter von Rimowa ist die beweiskräftige Archivierung ein echter Vorteil. Dadurch wurde es ihnen ermöglicht, vollständig auf Papier zu verzichten. Der von der Anwendung gescannte Beleg wird automatisch integriert und in der Cloud gespeichert. Dieser beweiskräftig archivierte Beleg hat rechtlich den gleichen Stellenwert wie die Papierversion und ist im Falle einer Prüfung durch das Finanzamt oder andere Stellen gegenüber Dritten wirksam.

Durch diese Funktionalität konnte die Entmaterialisierung von Belegen vorangetrieben werden, um so die physische Archivierung endgültig einstellen zu können.

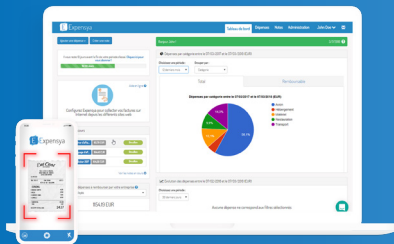
„Mit der beweiskräftigen Archivierung ist es nicht mehr nötig, Rechnungen aufzubewahren. Diese Funktion ist bei den französischen Teams äußerst beliebt und macht es ihnen möglich, papierlos zu arbeiten.“

Die Mitarbeitenden von Rimowa Deutschland nutzen das Modul für die Abrechnung des Verpflegungsmehraufwands besonders gerne. Sie erstellen die Pauschalbeträge für Geschäftsreisen im Ausland mühelos und verwalten diese, dank klarer Regeln, schnell und effizient. Die Berechnung erfolgt automatisch und auch die Verwaltung ist automatisiert. Laut Jasmin Merz ist gerade die Verwaltung des Verpflegungsmehraufwands über Expensya eine der grundlegenden Funktionalitäten für die Kontrolle der Geschäftsausgaben in Deutschland.

Die Implementierung von Expensya bei Rimowa hat dazu eine erhebliche Zeitersparnis bei der Kostenerstattung bewirkt. Heute erstellen Mitarbeitende, die das Tool regelmäßig nutzen, eine Spesenabrechnung innerhalb von 5 Minuten, anstatt zuvor 10 bis 15 Minuten.

In der Vergangenheit war der Prozess der Reisekostenabrechnung für Rimowa mit einem großen Aufwand verbunden. Dank der exakt auf unsere Bedürfnisse zugeschnittenen Lösung von Expensya ist die Reisekostenabrechnung ab sofort digitalisiert und zukunftssicher.

Expensya ist eine Web- und Mobile-Lösung, die die Verwaltung von geschäftlichen Spesenabrechnungen automatisiert. Expensya ist die einzige, auch für die komplexesten Prozesse geeignete technologisch fortschrittliche Lösung, die mit Lösungen für Geschäftsreisen, Buchhaltung, Zahlung oder Rückvergütung der Mehrwertsteuer verknüpft ist. Das Unternehmen begleitet mehr als 5.000 Firmenkunden in über 100 Ländern und wickelt derzeit wöchentlich Ausgaben in Höhe von mehr als 30 Mio. € ab. Expensya ist die Lösung für aktuelle Problemstellungen in Betrieben auf der ganzen Welt und automatisiert die Verwaltung von Reisekostenabrechnungen vom Beleg bis hin zur Archivierung, indem Technologien wie Cloud, Mobilität, Künstliche Intelligenz, Machine Learning, Big Data und Business Intelligence in die Anwendung integriert wurden. Die in acht Sprachen übersetzte Anwendung passt sich den geltenden Rechnungslegungsvorschriften in rund 50 Ländern und den Besonderheiten der einzelnen Unternehmen an.



Testen Sie Expensya jetzt
30 Tage lang kostenlos auf
www.expensya.com

Jetzt herunterladen!
**Expensya, die Lösung für
Reisekostenabrechnung!**



Jetzt Bei
Google Play



Laden Im
App Store