



EFFIZIENTE PROZESSSTEUERUNG
FÜR DEN STARKEN MITTELSTAND

IHR ERP-SPEZIALIST FÜR LOSGRÖSSE 1+

Seit mehr als 30 Jahren haben wir mit unseren Kunden erfolgreich vielzählige ERP-Projekte realisiert: im Maschinen-, Anlagen-, Apparate- und Verpackungsmaschinenbau, im Werkzeug- und Formenbau, im Stahl-, Metall- und Komplettbau, im Schiffbau und in der maritimen Industrie, im Laden- und Innenausbau, im Sonderfahrzeugbau sowie in der Lohnfertigung.

Weltweit betreuen wir über 25.000 Anwender. Mit unserem qualifizierten Team aus der Beratung und Entwicklung, dem Customizing, Support und Vertrieb an sechs Standorten in Deutschland, Österreich und der Schweiz sind wir auch in Ihrer Nähe.

„ Viele der ams-Berater und -Produktentwickler haben früher selbst in der Auftragsfertigung gearbeitet. Deshalb sprechen sie unsere Sprache und denken in unseren Prozessen.“

OSCHATZ ENERGY AND ENVIRONMENT GMBH (ESSEN),
ANLAGENBAU

IHR PARTNER FÜR EINE ERFOLGREICHE ZUKUNFT

➔ Von der Organisationsberatung bis zur Softwarelösung – wir beraten Sie ganzheitlich. Dank unserer langjährigen Praxiserfahrung und fundierten Branchenkenntnis können wir Ihre Optimierungsmöglichkeiten detailscharf aufspüren und deren Erfolgchancen für die Praxis realistisch bewerten. Gemeinsam mit Ihnen fördern wir Ihre Potenziale und machen uns auf den Weg, Ihre Unternehmensziele erfolgreich umzusetzen.

DURCH PROJEKTTRANSPARENZ ZUM ERFOLG

➔ Im Zentrum unserer ERP-Lösung steht die Frage, wie wir zusammen mit Ihnen Ihr komplexes Projektgeschäft noch profitabler und wettbewerbsfähiger organisieren können. Unser Ziel ist die Steigerung Ihrer Prozesstransparenz: vom Angebot über die kaufmännische Abwicklung, die konstruktionsbegleitende Fertigung bis zur Montage und dem Service. In vielen Ihrer Geschäftsbereiche geht es um Liefertermintreue und Schnelligkeit, um knappe Ressourcen und hohe Kundenansprüche sowie kontinuierliche Zuwachsraten und kurzfristige Anpassungen im Produktionsablauf. Dies erfordert eine praktikable, branchenbezogene und flexible ERP-Lösung, die dauerhaft Planungssicherheit in Ihre Geschäftsprozesse bringt. So beherrschen Sie die Risiken, die aus langen Durchlaufzeiten und hohen Investitionssummen Ihrer Aufträge resultieren.

IN WENIGEN SCHRITTEN ZUM ECHTSTART

➔ Dank unseres Einführungsmodells können wir Ihnen eine reibungslose, termingerechte und kurze Umsetzungsphase garantieren. Gemeinsam mit Ihnen analysieren wir Ihre Prozesse und bieten Ihnen eine grundlegende Organisationsberatung. Unsere umfangreiche Erfahrung und das Best-Practice-Know-how unseres Teams sichern eine optimale Durchführung Ihres Projekts.

Wir bilden die Strukturen Ihres Unternehmens in unserer Geschäftsprozess-Modellierung ab, bringen Ihre Daten unternehmensweit auf einen einheitlichen Stand, eliminieren überflüssige Schnittstellen und statten Sie mit der ERP-Lösung aus, die auf die Besonderheiten Ihres Unternehmens konfiguriert ist.

Mit unserem maßgeschneiderten Ausbildungsprogramm **ams.professional** geben wir Ihrer IT-Abteilung alle relevanten Kenntnisse an die Hand, damit diese die ams-Anwendung in Ihrem Hause optimal begleiten und auf die Bedürfnisse Ihres Unternehmens anpassen kann. Selbstverständlich stehen Ihnen unsere Berater und Entwickler auch nach der Projekteinführung immer zur Seite.





PLANUNGSSICHERHEIT IN ALLEN PROZESSEN

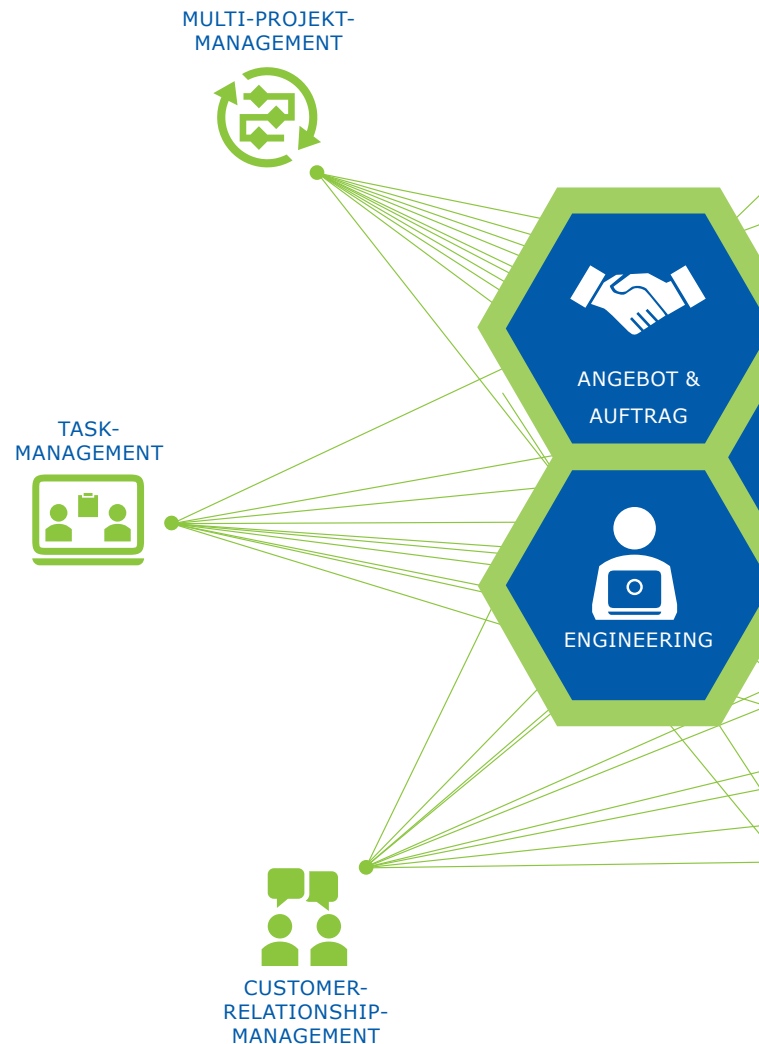
→ Unsere Prozessunterstützung beginnt in den Bereichen Marketing, Vertrieb und Angebotskalkulation und stellt Ihre gesamten Unternehmensprozesse integriert dar. Mit **ams.mobile** bieten wir Ihnen zudem Anwendungen, über die Sie Abläufe ortsungebunden steuern können. Wir führen Ihre gesamten Auftrags- und Kundeninformationen in unserer ERP-Lösung zusammen und versetzen Sie so in die Lage, die Entwicklung Ihrer Prozesse in Echtzeit zu überprüfen und diese, wo nötig, anzupassen. Aktuelle Projektkennzahlen stehen Ihnen über **ams.bi** jederzeit zur Verfügung.

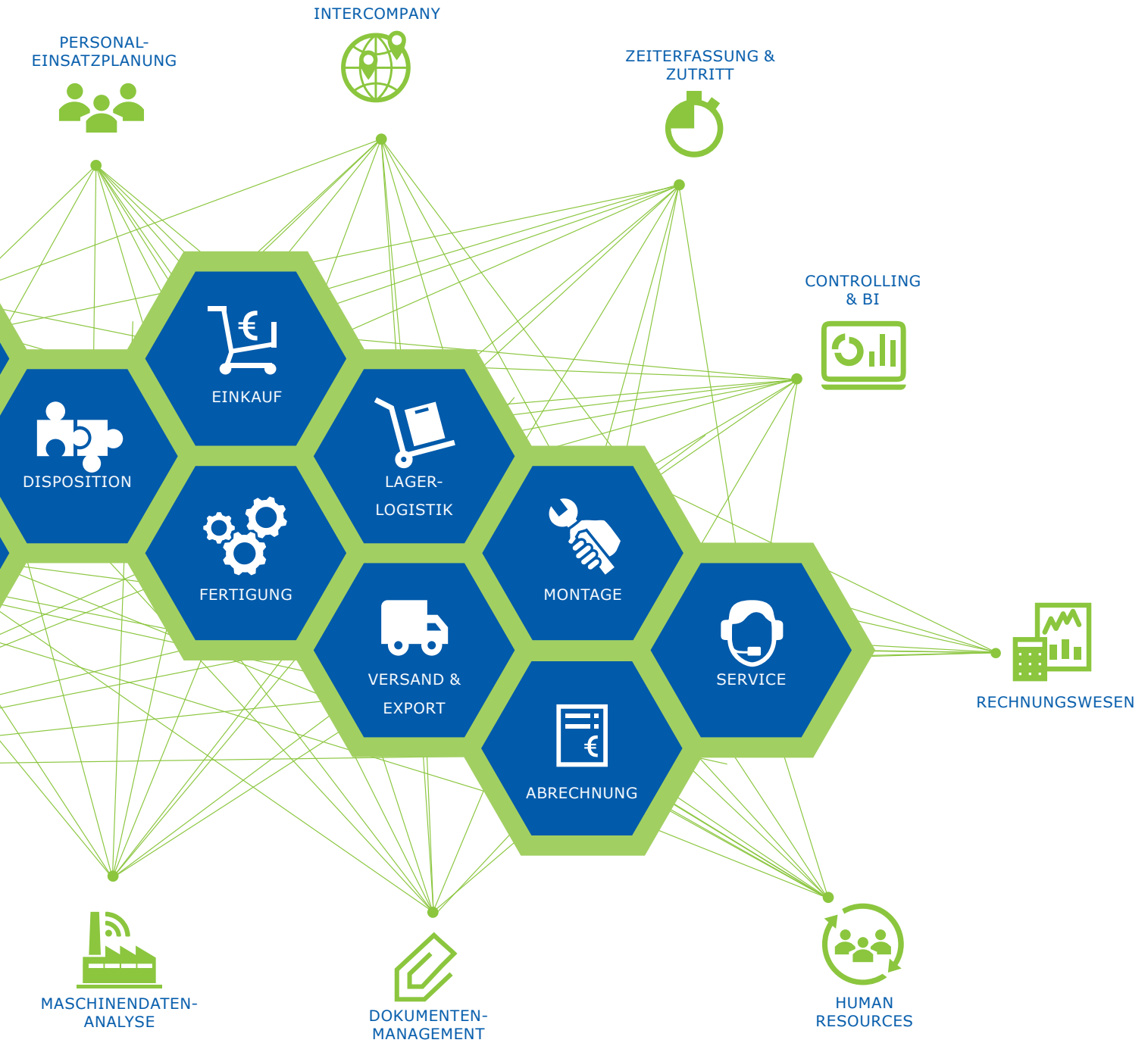
PASSGENAU FÜR IHREN BEDARF

→ **ams.erp** bietet Ihnen bereits im Standard zahlreiche Möglichkeiten der Individualisierung ohne zusätzliche Programmierungen. Unsere ERP-Lösung ist mehrmandantenfähig und kann in Vielzahligen Sprachen genutzt werden. Dank unseres integrierten und durch Sie anpassbaren Hilfesystems, bedienen Sie alle Anwendungen intuitiv.

DAS HERZSTÜCK IHRES UNTERNEHMENS

→ Unsere Komplettlösung **ams.erp** bildet die zentrale Datendrehscheibe Ihrer gesamten Unternehmensprozesse. Wesentliche Aufgabe ist das Zusammenführen innovativer Informationstechnologien und klassischer, meist mechanischer und elektronischer Steuerungseinrichtungen in einer ERP-Lösung. Hierzu zählen auch eine standortübergreifende digitale Vernetzung entlang Ihrer gesamten Wertschöpfungskette - vertikal in Ihre Fertigung hinein und horizontal über mehrere Systeme und Unternehmensgrenzen hinweg. Industrial Internet of Things (IIoT), Artificial Intelligence (AI) oder Mobilität gehören dabei ebenso zu unserem Projektgeschäft.







Multiprojektmanagement

VORAUSSCHAUEND STEUERN

Simulieren Sie Ihre zukünftige Auslastung, indem Sie Ihre Angebotsdaten dem bereits bestehenden Auftragsbestand gegenüberstellen. Dank der umfangreichen Multiprojektplanung **ams.project** können Sie Prognosen formulieren, frühestmöglich Termin- und Ressourcenengpässe erkennen und Gegenmaßnahmen einleiten. So erhalten Sie eine Planungssicherheit, auch ohne dass Ihnen Stücklisten oder Arbeitspläne vorliegen. Die Über-

wachung und Steuerung aller Prozesse erfolgt über eine konfigurierbare Benutzeroberfläche. Sie können alle Auswertungen individuell erweitern und anpassen und diese sowohl über vordefinierte Excel-Tabellen und Dashboards als auch umfangreiche Management-Cockpits darstellen lassen. Ihre in **ams.erp** erstellten Projektpläne können Sie ganz einfach nach Microsoft Project exportieren oder von dort zurück ins **ams.erp** importieren.



Angebot & Auftrag

SICHER UND ERFOLGREICH KALKULIEREN

Bestimmen Sie Ihre Angebotsstruktur frei und profitieren Sie von einer flexiblen Angebotskalkulation auf Basis der **ams**-Kurz kalkulation, der Stücklisten und Arbeitspläne. Unterstützt wird die Angebotsbearbeitung durch den leistungsfähigen Konfigurator, der Ihre Fehlerquote und Ausarbeitungszeit nachhaltig reduziert und den Angebotsaufbau, die Angebotstexte, Kalkulation und Preisfindung standardisiert. Im Rahmen der Angebotskalkulation unterstützt Sie der **ams**-Einkauf bei Ihren Preisanfragen sowie bei der Übernahme der Preisinformationen in Ihre Kalkulation. Dank der Angebotsverfolgung, Auftragswahrscheinlichkeit sowie unseres Auftragsforecast sind Sie immer einen Schritt voraus und decken Termin- und Ressourcenengpässe frühzeitig auf.

Durch die Auftragsbearbeitung mit **ams.erp** sind Sie in der Lage, auch mehrere Aufträge zu einem Projekt zusammenzufassen. Dazu gehören: Lagervorrats- und Ersatzteilaufträge, Aufträge mit Eigenfertigungsanteil, Investitions- und Gewährleistungsaufträge. Die mit-

laufende Kalkulation zeigt Ihnen frühzeitig und präzise auf, ob und inwieweit die Kostenentwicklung Ihres Projekts noch mit der Angebotskalkulation übereinstimmt. Die Kostenträgerrechnung liefert eine Voll- und Teilkostenbetrachtung nach vier Deckungsbeitragsstufen. Neben Budget, Soll- und Istdaten können Sie hier auch prognostizierte Abweichungen berücksichtigen und so das Budget zu jedem Zeitpunkt Ihres Projekts verfolgen. Wir unterstützen darüber hinaus sämtliche Abrechnungsverfahren, die Sie für Ihre auftragsgebundene Fertigung und Ihr Servicemanagement benötigen.

Sie haben variantenreiche Produkte? Dann kommen Sie mit dem **ams**-Konfigurator schneller ans Ziel. Mit ihm strukturieren Sie Ihr Leistungsverzeichnis in wenigen Schritten übersichtlich; wir unterstützen den Im- und Export Ihrer Leistungsverzeichnisse gemäß GAEB XML X81, X82, X83 und X84. Über **ams.connect** wickeln Sie Ihren gesamten Angebots- und Auftragsprozess normiert auch elektronisch ab.



Customer-Relationship-Management

DAS GEHEIMNIS EINER GUTEN BEZIEHUNG

Mit unserem CRM bauen Sie sich ein systematisches Beziehungsmanagement über Ihre gesamten Vertriebs- und Auftragsabwicklungsprozesse auf und verwalten Ihre Interessenten-, Kunden- und Lieferantendaten auf dem aktuellsten Stand. Sie verfolgen alle relevanten Vertriebsinformationen und steuern Ihr Kampagnen- und Leadmanagement übersichtlich und umfassend.

Für Ihr Leadtracking stellen wir Ihnen vorkonfigurierte Dashboards zur Verfügung. Sie profitieren von einem Lieferantenmanagement samt verlängerter Werkbank sowie Zulieferlogistik und greifen auf eine umfangreiche Berichtsverwaltung zurück. Koppeln Sie Ihre TAPI-fähige Telefonanlage über die CTI-Anbindung direkt mit **ams.erp**.



Engineering

IMMER EINEN SCHRITT VORAUSS

Da alle Artikel-, Stammstücklisten- und Auftragsstücklistendaten aus Ihrem jeweiligen CAD-System direkt ins **ams.erp** übernommen werden, arbeiten Konstruktion und Auftragssteuerung stets auf einer gemeinsamen Datenbasis. Sie können erforderliche Dispositions- und Beschaffungsprozesse starten, noch bevor Ihre Auftragsstücklisten vollständig sind. So sind Sie in der Lage, Ihre Stücklistenbedarfe aus der Konstruktion frühestmöglich in die Disposition einfließen zu lassen und zu terminieren, selbst, wenn Ihre Arbeitspläne noch nicht vorliegen. Eine Bearbeitung Ihrer Auftragsstücklisten ist Ihnen zu

jeder Zeit möglich. Mit **ams.erp** wird Ihre fertigungsbegleitende Konstruktion komplett abgebildet.

Sie wünschen sich ein Produktdatenmanagement mit einem Product Lifecycle- und Dokumentenmanagement? Dann ist **ams.pdm** Ihre Lösung. Sie haben Ihre Dokumente und Prozesse im unternehmensweiten Zugriff und auf einen Blick verfügbar. Ihre Multi-CAD-Landschaften lassen sich vollständig bidirektional einbinden. Zudem verfügen Sie über eine zentrale Zeichnungsverwaltung und Archivierung mit Versionierung.



Dokumentenmanagement

IMMER ALLES ZUR HAND

Unser Dokumentenmanagement **ams.dms** versetzt Sie in die Lage, Ihr System revisionssicher aufzubauen. Dabei ist entscheidend, dass Sie die technischen und kaufmännischen Dokumente nach Vorgaben des Handelsgesetzbuchs (HGB) digital archivieren. Ihre Dokumente können Sie via Drag-and-drop und mit Bezug zu Ihren ams-Daten ablegen, organisieren, kategorisieren, versionieren und archivieren. **ams.capture** lässt Sie Ihre Eingangsrechnungen automatisiert einscannen und ablegen. Ihre Rechnungsprüfung und -freigabe regulieren Sie über individuelle Workflowmechanismen.

Mit **ams.erp** können Sie sämtliche Langtexte mit Microsoft Word erfassen und bearbeiten. Darüber hinaus ermöglicht Ihnen **ams.erp Compendium** eine automatisierte Erstellung sowie den Versand zusammenhängender PDF- oder Word-Dokumente. Sie verfügen über eine kontextsensitive Anbindung an Ihren Kalender, die Aufgabensteuerungen und den E-Mail-Versand aus Microsoft Outlook. Außerdem können Sie Excel-Daten in **ams.erp** importieren und ams-Daten nach Excel exportieren.



Disposition

AUFTRAGSBEZOGENE MATERIALPLANUNG

Mit **ams.erp** steuern Sie Ihre Disposition über Ihre auftragsbezogenen Kaufteile. Darüber hinaus steuern Sie diese auch über Ihre wachsenden Auftragsstücklisten und deren Zukaufteile mit und ohne Artikelnummer sowie Fremdvergaben mit und ohne Beistellungen.

Profitieren Sie von einer Unterdeckungsprüfung in Echtzeit. Ihre Standardartikel disponieren Sie bedarfsgesteuert, verbrauchsgesteuert oder nach Kanban über Ihr Lager und generieren Ihre Bestellvorschläge automatisch.



Rechnungswesen

FINANZEN STETS IM BLICK

Ob Finanzbuchhaltung, Anlagenbuchhaltung oder Kostenrechnung, mit **ams.finance** erhalten Sie ein Rechnungswesen, das auch international zum Einsatz kommt. Mit **ams.finance Finanzbuchhaltung** stellen wir Ihnen ein detailliertes Werkzeug mit Drill-Down-Funktion bis auf den Einzelbeleg zur Verfügung.

ams.finance Anlagenbuchhaltung unterstützt Sie in Ihrer Anlagenbuchhaltung und lässt Sie eine Vorausschau und Simulation für die Folgejahre erstellen. Mit **ams.finance Kostenrechnung** erstellen Sie Ihre Plan- und Istkostenrechnung auf der Basis von Voll- und Teilkosten.





Einkauf

DIE BESCHAFFUNG IMMER IM GRIFF

Managen Sie in wenigen Schritten Ihren gesamten Einkaufsprozess mit uns – von der Bestellanforderung über die Anfragebearbeitung, die Lieferantenauswahl und die Bestellabwicklung. Sie verfolgen offene Anfragen terminlich und inhaltlich. Ihre Bestellungen (Material oder Leistungen) erstellen Sie automatisch oder erfassen diese manuell (mit und ohne Auftragsbezug) und erinnern und mahnen fehlende Auftragsbestätigungen

und Terminüberschreitungen. Darüber hinaus können Sie jederzeit Ihren Wareneingang und Ihre Eingangsrechnungen prüfen und verbuchen sowie Statistiken abrufen.

Über **ams.connect** wickeln Sie Ihren gesamten Einkaufsprozess normiert auch elektronisch ab. **ams.capture** ermöglicht es Ihnen, alle eingegangenen Rechnungen digital zu prüfen und freizugeben.



Taskmanagement

BESTENS AUFGESTELLT

Unser **ams.taskmanager** schafft Transparenz, sowohl innerhalb Ihrer unmittelbaren Wertschöpfungsprozesse als auch über alle Bereiche Ihres Unternehmens hinweg. Mit diesem frei konfigurierbaren Organisationswerkzeug erstellen und bearbeiten Sie in wenigen Schritten, priorisiert an zentraler Stelle und mit direktem Bezug in **ams.erp**,

sämtliche Aufgaben. Sie dokumentieren diese lückenlos und transparent von der Eingangsmeldung bis zur Erledigung und kontrollieren ihren Fortschritt im zeitlichen Verlauf. Über **ams.taskmanager** können Sie alle Ihre Kunden, Lieferanten und Geschäftspartner einbinden, selbst, wenn diese die ams-Lösung nicht einsetzen.



Fertigung

ALLES LÄUFT NACH PLAN

Mit unserer Fertigungsplanung können Sie frei entscheiden, ob Sie im eigenen Unternehmen produzieren oder alternativ Ihre Produktion fremd vergeben. Im Rahmen Ihrer eigenen Fertigung terminieren und bilden Sie mit **ams.erp** die Fertigungsstruktur vollständig ab. Sie können nach Bedarf aus Ihrem Arbeitsvorrat (Meistersteuerung) arbeitsplatzbezogenen Tätigkeiten in Ihre Planung einsteuern. Und das auch papierlos. Vergeben Sie Ihre Produktion oder Teile Ihrer Produktion fremd, unterstützen wir Sie bei der Abbildung Ihrer mehrstufigen Vergaben mit und ohne Beistellungen. So sind Sie in der Lage, Ihre Fremdvergaben effizient zu planen, zu steuern und zu überwachen. Über die Feinplanung des **ams.erp** erkennen Sie Ihren Bedarf sowie mögliche Kapazitätsengpässe und bekommen wirksame Kompensationsmöglichkeiten aufgezeigt.

Mit **ams.leitstand** bieten wir Ihnen dazu die Möglichkeiten einer grafischen Plantafel. Spielen Sie in wenigen Schritten Planungsszenarien auf Basis Ihrer Echtzeiten

durch. Ihre mehrstufigen Auftragsnetze planen und ändern Sie per Drag-and-drop. Die Planung Ihrer Maschinenbelegungen skalieren Sie bis hin zu Multiressourcen.

Behalten Sie mit **ams.erp** stets die Kontrolle über den Stand Ihrer Fertigung und bilden Ihren Fertigungsprozess in Echtzeit ab. Dabei profitieren Sie auch von unserer Multiprojektplanung. Der fortwährende Abgleich von grob und fein geplanten Daten sichert Ihnen die Einhaltung Ihrer Liefertermine.

Darüber hinaus geben wir Ihnen alle nötigen Hilfsmittel an die Hand, um papierlos zu fertigen, Ihre Materialbereitstellung übersichtlich abzubilden und Ihre innerbetrieblichen Transportwege transparent zu planen. Mit Pick-by-Light organisieren und optimieren Sie Ihre Fertigungsprozesse und produzieren vollständig papierlos. Dank Ihrer durchgängigen Digitalisierung beschleunigen Sie Ihre Arbeitsabläufe, steigern deren Qualität und leisten einen wichtigen Beitrag zum Umweltschutz.



Maschinendaten-Analyse

NEUE, VERNETZTE SERVICEMODELLE

Die Vernetzung von Produktionsanlagen und die Erfassung sowie Analyse von Maschinendaten bilden die Grundlage digitaler Service- und Wartungsmodelle. Doch die gesammelten Daten sind erst dann von Wert, wenn Sie diese umfassend auswerten können. Mit **ams.machineAnalytics** lassen sich auch ältere Anlagen im Retrofit-Verfahren ohne hohen Kostenaufwand in-

telligent machen. Durch die Integrationen verschiedener, auch externer Datenquellen haben Sie einen vollständigen Überblick. Mittels flexibler Workflows erhalten Sie vielfältige, individuelle Auswertungsmöglichkeiten und werden jederzeit automatisch benachrichtigt, um Vorgänge zu prüfen, Störungen zu beheben oder Veränderungen vorzunehmen.



Lagerlogistik

ALLES AN SEINEM PLATZ

Sie behalten stets den Überblick über die aktuelle Materialsituation und wissen, was Sie für die Fertigung bereitstellen müssen. Unsere Lagerlogistik unterstützt Sie dabei, Ihren gesamten Wareneingang aus der Produktion und den Bestellungen zu koordinieren und Ihre Beschaffungsanforderungen abzusetzen. In wenigen Schritten erstellen und verbuchen Sie so

Ihre Inventuraufnahmen nach Stichtagen, permanent oder stochastisch, bewerten Ihre Lagerbestände und nehmen Abwertungen vor. Die ams-Logistik ermöglicht Ihnen auch eine Anbindung an Paternoster- und Hochregallagersysteme. Mit **ams.mobile** sind Sie ortsungebunden und beschleunigen und vereinfachen Ihre gesamte Lagerlogistik.



Zeiterfassung & Zutritt

IMMER UND ÜBERALL

Zeitwirtschaft zählt zu den wichtigsten betriebswirtschaftlichen Aufgaben eines Unternehmens. Je präziser Sie Personal-, Arbeits-, Auftrags- und Maschinenzeiten erfassen, desto transparenter erkennen Sie den Fortschritt Ihrer kapitalintensiven Projekte und desto effizienter können Sie Ressourcen zuteilen. In der Zeitwirtschaftslösung **ams.time** stehen sämtliche Zeitinformationen auf Knopf-

druck bereit. So erhalten Sie über die mitlaufende Kalkulation einen unmittelbaren Einblick, ob Ihre Projekte im Zeit- und Budgetplan liegen. Darüber hinaus ermöglicht die Zutrittskontrolle vordefinierte Zutrittsprofile zuzuordnen, um Zugänge zu bestimmten Bereichen und Zeiten zu regeln. Mit **ams.mobile** wickeln Sie Ihre Zeiterfassung vollständig ortsungebunden über mobile Endgeräte ab.

„ Parallel zu unserem Wachstum der vergangenen Jahre verzeichneten wir einen Komplexitätszuwachs, der ohne entsprechende IT- Unterstützung immer schwieriger zu beherrschen wäre. “

GRÜNIG-INTERSCREEN AG (SCHWARZENBURG, CH),
MASCHINENBAU





Versand & Export

INDIVIDUELL UND GRENZENLOS GUT

Dank **ams.erp** verfügen Sie über eine Versandsteuerung, die Sie dabei unterstützt, Ihren Lieferblöcken individuelle Bereitstellungs- und Liefertermine zuzuordnen. Zudem können Sie beliebig viele Teillieferungen mit Bezug zu Ihren Lieferblöcken generieren. Lieferungen ordnen Sie übersichtlich und unabhängig von der Fertigungsstruktur zu und stellen diese in beliebigen, mehrstufigen Verpackungseinheiten zusammen (Collierung). Dabei können sich Lieferungen aus Ihren Auftragspositionen oder Ihren -stücklistendaten zusammensetzen. Abschließend führen Sie Ihre Verpackungseinheiten (Colli) in einem gemeinsamen Lieferschein zusammen. Mit **ams.mobile** wickeln Sie Ihren Versand vollständig ortsungebunden und über mobile Endgeräte noch effizienter ab.

Mit **ams.export** verläuft die Abwicklung Ihrer Exportaufträge vollständig elektronisch. Dies schließt sowohl die Anmeldung zum Ausfuhrverfahren als auch die Verarbeitung der Überlassungs- und Erledigungsmitteilungen ein. Die elektronische Zollabwicklung (AES/ATLAS-Ausfuhr) erfolgt automatisch. Wir unterstützen Sie bei der Erstellung der Präferenzkalkulation, der Lieferantenerklärung sowie bei der Anbindung von Speditionsaufträgen. Die Überprüfung Ihrer Kunden und Lieferanten durch einen Sanktionsmonitor ist mit uns ganz leicht.



Human Resources

MITARBEITERDATEN IN GUTEN HÄNDEN

Mit **ams.hr** führen Sie Ihr Personalwesen dank der schnellen Verwaltung von Mitarbeiterdaten (inklusive digitaler Personalakte) und elektronisch erstellter Ent-

geltabrechnung stets übersichtlich und auf dem aktuellsten Stand. In wenigen Schritten können Sie zudem Auswertungs- und Abrechnungsautomatiken generieren.



Montage

ZUR RICHTIGEN ZEIT AM RICHTIGEN ORT

Planen und überwachen Sie Ihre Montagetermine und notwendigen Ressourcen: Unsere Colli (mehrstufige Verpackungseinheiten) garantieren Ihnen, dass alle benötigten Materialien stets zum richtigen Zeitpunkt am richtigen Ort zur Montage bereitstehen und zeigen Ihnen

übersichtlich den Inhalt Ihrer Verpackungseinheiten. Ressourcen planen Sie in wenigen Schritten bis hinunter auf die Personenebene. Mit **ams.mobile** erfassen und verbuchen Sie Ihre Montagedaten ortsungebunden über mobile Endgeräte.



Controlling & BI

KLARE SICHT AUF ALLE ZAHLEN

ams.bi (Business Intelligence) unterstützt Ihr Unternehmenscontrolling und lässt Sie Ihre Unternehmenskennzahlen (KPI) aus allen relevanten Datenquellen in individuellen Managementdashboards und -cockpits darstellen. Sie sind in der Lage, Ihre Finanzen und Liquidität vorausschauend zu planen und zu steuern. **ams.bi** ist ebenso ein leistungsfähiges Hilfsmittel für

Ihr Auftrags- und Projektcontrolling mit übersichtlichen Reports sowie umfangreichen Ausgabemöglichkeiten auf Cockpits und Dashboards. Mit Microsoft Excel als Cube-Browser können Sie aus dem **ams.erp** ganz einfach individuelle Ad-hoc-Analysen erstellen. Die Halbfabrikatebestandsrechnung liefert Ihnen eine zeitlich abgegrenzte Bewertung Ihrer Aufträge und Projekte.



Abrechnung

EINFACH UND KORREKT

Wir stellen Ihnen eine Terminübersicht aller abrechnungsrelevanten Lieferungen und Leistungen bereit. Ihre Rechnungslegung kann dabei über den Lieferfortschritt

oder über Anzahlungen, Teilschluss- und Schlussrechnungen erfolgen. Mit **ams.finance** kontrollieren und mahnen Sie ganz einfach Ihre offenen Posten.



Personaleinsatzplanung

EFFEKTIV UND TRANSPERENT PLANEN

ams.workforcePlanning ist das vollständig in **ams.erp** integrierte Field-Service-Management der Firma InnoSoft GmbH, mit dem Sie Ihre Mitarbeiter und Ressourcen effektiv planen und optimal einsetzen können. So können Sie sich nicht nur die Fähigkeiten Ihrer Mitarbeiter für Ihre Planung darstellen lassen; in Kombination mit dem Zeiterfassungsmodul **ams.time** haben Sie auch

alle Fehlzeiten stets im Blick. Das Herzstück der Personaleinsatzplanung ist eine digitale Plantafel, die Ihre Serviceplanung und Mitarbeitereinsätze übersichtlich und transparent darstellt und verwaltet. So planen Sie Ihre Außendienst-, Service- und Montageeinsätze effizienter, stimmen diese optimal aufeinander ab, sparen Zeit und Kosten und sorgen dauerhaft für zufriedene Kunden.



Service

RUNDUM ZUFRIEDENE KUNDEN

Zufriedene Kunden sind ein Garant für den wirtschaftlichen Erfolg Ihres Unternehmens. Unser Servicemanagement unterstützt Sie bei der Organisation Ihrer gesamten After-Sales-Services. Sie sind in der Lage, eine Anlagendokumentation vorzuhalten,

Ersatzteilpakete zu erstellen und anzubieten sowie Serviceaufträge abzuwickeln und abzurechnen. Mit **ams.mobile** erfassen und verbuchen Sie Ihre Servicedaten zudem ortsungebunden über mobile Endgeräte.



Intercompany

SICHER MITEINANDER VERNETZT

Mit **ams.intercompany** bilden Sie in Ihrem Unternehmensverbund mandantenübergreifende Geschäftsprozesse übersichtlich ab und steuern und automatisieren diese zentral bei einer vollständigen Synchronisation Ihrer Daten. Dabei kann es sich um mehrere

Mandanten auf der Grundlage einer zentralen **ams**-Installation oder um dezentrale **ams**-Installationen an unterschiedlichen Unternehmensstandorten handeln, die über eine sichere Datenverbindung gekoppelt sind.

„ Im Endeffekt suchten wir eine Komplettlösung, die permanent online mitläuft, sodass wir jederzeit Zugriff auf die Zahlen haben. “

SOMIC VERPACKUNGSMASCHINEN GMBH & CO. KG (AMERANG),
VERPACKUNGSMASCHINEN



„ Mit **ams.erp** haben wir uns für ein besonders schlankes System entschieden, das ausschließlich für die Einzel- und Auftragsfertigung entwickelte wurde. Dank dieser Spezialisierung ist die Software für uns zu 98 Prozent im Standard nutzbar. Letztlich gaben der hohe Abdeckungsgrad und die Beratungskompetenz des Herstellers **ams.Solution AG** den Ausschlag für unsere Entscheidung.“

STICKEL GMBH (LÖCHGAU),
WERKZEUGBAU

