

COMARCH ECM

Umfassendes Dokumenten- und
Geschäftsprozessmanagement





GESCHÄFTLICHE HERAUSFORDERUNGEN

Unternehmen stehen heute vor der Herausforderung, ihre Informationen und Geschäftsprozesse trotz des rasanten Zuwachses an Daten und Geschäftsdokumenten effizient und integriert zu verwalten. Enterprise Content Management (ECM) ermöglicht einen ganzheitlichen Umgang mit Prozessen, Daten und Dokumenten. Durch integrierte Werkzeuge zur Erfassung von Daten aus verschiedenen Quellen wie bspw.

Dateien, E-Mails und Scans von papiergebundenen Dokumenten können Unternehmen effizienter arbeiten. Außerdem ermöglicht das System eine umfassende Verwaltung von Dokumenten (Organisation, Kontrolle, Suche) sowie Geschäftsprozessen (Abbildung, Verlaufskontrolle, Berichterstattung).

WICHTIGE FUNKTIONEN DER COMARCH ECM-PLATTFORM

- Skalierbares Archiv für alle Dokumentenarten
- Texterkennung und automatische Indexierung (OCR)
- Volltextsuche
- Dokumentenmanagement (DMS)
- Ad-hoc-Prozesse

- Reporting
- E-Akten
- Geschäftsprozessverwaltung/Workflow
- Integration mit internen und externen Systemen eines Unternehmens (ERP, EDI, Active Directory)

BESCHREIBUNG DER IT-LÖSUNG COMARCH ECM

Comarch ECM unterstützt folgende Unternehmensbereiche: Bearbeitung von Eingangsrechnungen, Beschaffung, Verwaltung von Verträgen, Qualitätsmanagement, Personalmanagement, Verwaltung der Produktionsdokumentation und Verwaltung des Schriftverkehrs. Hierdurch lassen sich die auf einem Dokumentenworkflow basierenden Prozessabläufe vereinfachen und automatisieren, während gleichzeitig die Einhaltung der gesetzlichen

Bestimmungen sichergestellt ist. Durch die Implementierung einer ECM-Lösung lassen sich folgende Geschäftsvorteile erzielen: Kosteneinsparungen, bessere Überwachung von Dokumenten, Geschäftsprozessen und Mitarbeitern, Sicherstellung der wichtigsten Unternehmensdaten, schneller Zugang zu Informationen sowie die Beschleunigung von Arbeitsabläufen.



20 DER HUNDERT ERFOLG-
REICHSTEN UNTERNEHMEN VERTRAUEN
BEREITS AUF COMARCH ECM
(DATEN FORBES)



TÄGLICH WERDEN **20.000**
PROZESSINSTANZEN
AUSGEFÜHRT



FAST **300.000** ANWENDER
NUTZEN DIE LÖSUNG IN IHRER
TÄGLICHEN ARBEIT



MEHR ALS **2,1** MILLIARDEN
DOKUMENTE WERDEN BISHER IN DEN
IMPLEMENTIERTEN LÖSUNGEN
ARCHIVIERT



DATENBANK MIT ÜBER
600 KUNDEN



IN **35** LÄNDERN
AUF **4** KONTINENTEN PRÄSENT


COMARCH ECM PORTFOLIO



RECHNUNGS-
BEARBEITUNG



VERTRAGS-
MANAGEMENT




KUNDENBETREUUNG



FERTIGUNGS-
MANAGEMENT



STAMMDATEN-
MANAGEMENT



PROCURE
TO PAY



PERSONALAKTE

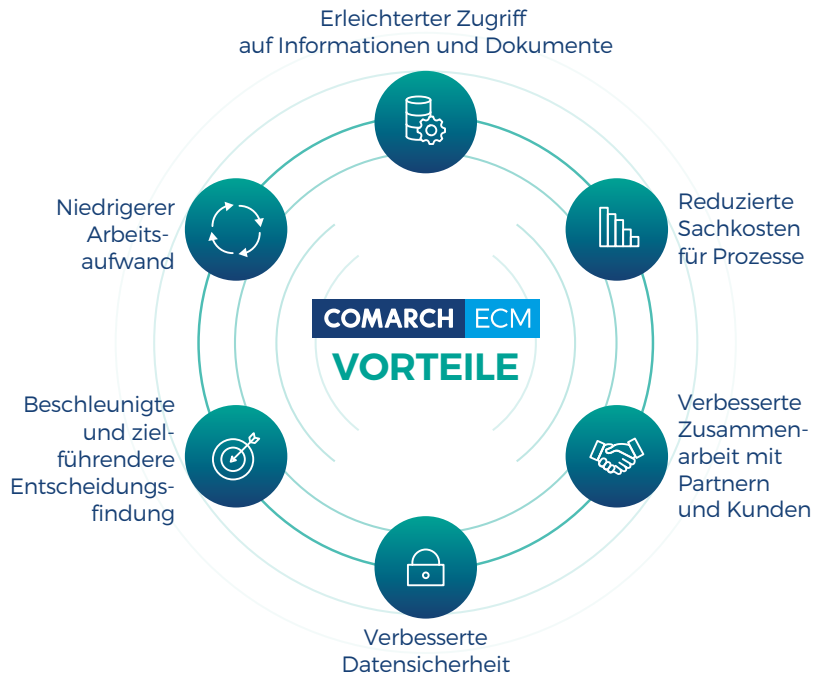


QUALITÄTS-
MANAGEMENT



UMFASSENDES DOKU-
MENTENMANAGEMENT

HAUPTVORTEILE COMARCH ECM



UNSERE KUNDEN



Pfeifer & Langen



Carrefour



ÜBER COMARCH

Comarch ist ein weltweiter Anbieter von IT-Lösungen (ERP, CRM & Marketing, BI, Financials, EDI, ECM, ICT, Financials, Cloud-Lösungen u.v.a.) für den Mittelstand, größere Unternehmen, kleine Betriebe, Banken & Versicherungen, Telekommunikation sowie Healthcare. Über 5.000 Mitarbeiter sind rund um den Globus in zahlreichen Ländern im Einsatz, davon sind ca. 2.000 in der Software-Entwicklung beschäftigt. Dank hoher Investitionen in Forschung und Entwicklung bietet Comarch ein umfassendes Spektrum innovativer IT-Lösungen, welche bei Kunden und Analysten einen hohen Stellenwert genießen.

Copyright © Comarch 2016. Alle Rechte vorbehalten.

www.comarch.de | www.comarch.at | www.comarch.ch

COMARCH